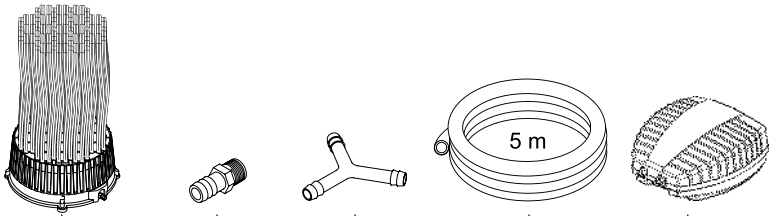


## OXYTEX 400/1000 CWS

- DE Gebrauchsanleitung
- GB Operating instructions
- FR Notice d'emploi
- NL Gebruiksaanwijzing
- ES Instrucciones de uso
- PT Instruções de uso
- IT Istruzioni d'uso
- DK Brugsanvisning
- NO Bruksanvisning
- SE Bruksanvisning
- FI Käyttöohje
- HU Használati útmutató
- PL Instrukcja użytkowania
- CZ Návod k použití
- SK Návod na použitie
- SI Navodila za uporabo
- HR Uputa o upotrebi
- RO Instrucțiuni de folosință
- BG Упътване за употреба
- UA Посібник з експлуатації
- RU Руководство по эксплуатации
- CN 使用说明书





OxyTex 400 CWS	— 1x —	— 1x —	— 1x —	— 1x —	— 0x —	
OxyTex 1000 CWS	— 1x —	— 1x —	— 1x —	— 1x —	— 0x —	
OxyTex 400 Set CWS	— 1x —	— 0x —	— 1x —	— 1x —	— 1x —	AquaOxy 400
OxyTex 1000 Set CWS	— 1x —	— 0x —	— 1x —	— 2x —	— 1x —	AquaOxy 1000
OxyTex 2000 Set CWS	— 2x —	— 0x —	— 0x —	— 2x —	— 1x —	AquaOxy 2000

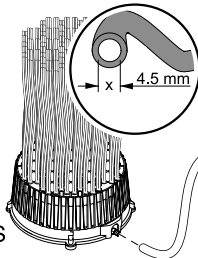


OxyTex 400 CWS

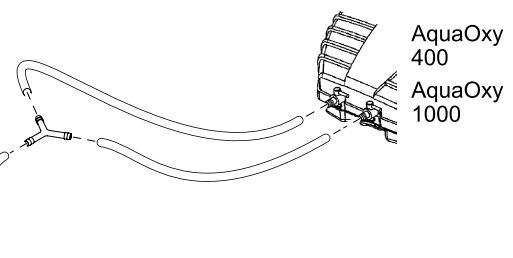
OxyTex 1000 CWS

OxyTex 400 Set CWS

OxyTex 1000 Set CWS

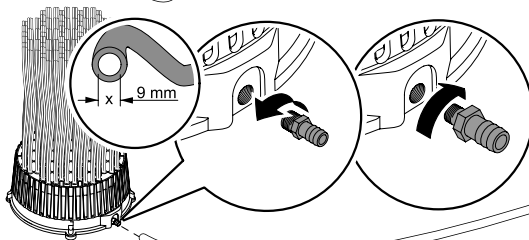


x | 4.5 mm



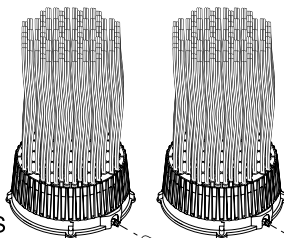
AquaOxy 400

AquaOxy 1000



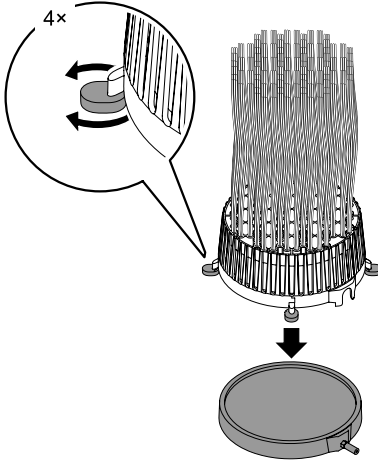
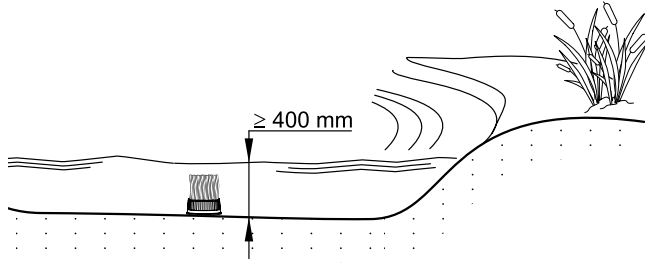
x | 9 mm

OxyTex 1000 CWS



OxyTex 2000 Set CWS

AquaOxy 2000



<b>OxyTex 400 CWS</b>	Ø: 144 mm h: 290 mm	0.55 kg	x0.4	1 x 1.5	+4 ... +35 °C	max. 0.4 bar	✓
<b>OxyTex 1000 CWS</b>	Ø: 220 mm h: 300 mm	2 kg	x1	1 x 3.5	+4 ... +35 °C	max. 0.4 bar	✓
<b>OxyTex Set 400 CWS</b>	Ø: 144 mm h: 290 mm	2.5 kg	x0.4	1 x 1.5	+4 ... +35 °C	max. 0.4 bar	✓
<b>OxyTex Set 1000 CWS</b>	Ø: 220 mm h: 300 mm	5.8 kg	x1	1 x 3.5	+4 ... +35 °C	max. 0.4 bar	✓
<b>OxyTex Set 2000 CWS</b>	Ø: 220 mm h: 300 mm	8.6 kg	x2	2 x 3.5	+4 ... +35 °C	max. 0.4 bar	✓

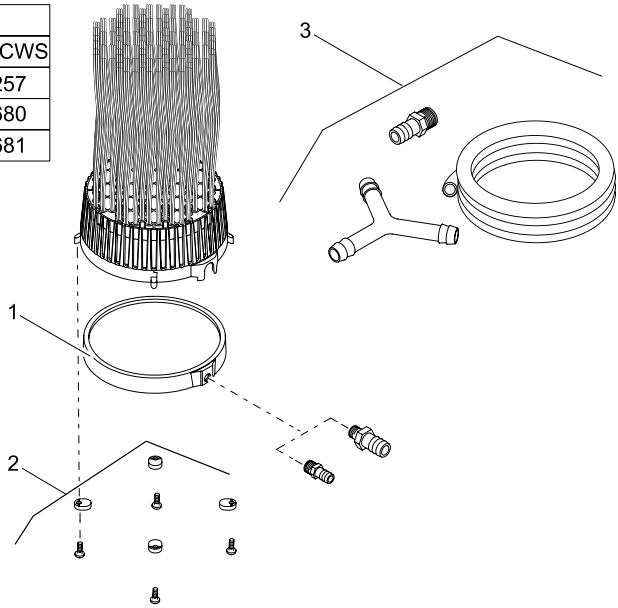
## **RU Указания по вводу в эксплуатацию**

Промойте панель вентилятора перед первым применением в течение прибл. 30 минут.

При неустойчивом состоянии ОхуТех из-за слишком высокого количества подаваемого воздуха предпримите следующие действия:

- Уменьшить количество подаваемого воздуха на регулировочный клапан насоса вентилятора.
- Использовать рекомендуемый насос вентилятора AquaОху для ОхуТех:  
для ОхуТех 400 CWS компания OASE рекомендует AquaОху 400 CWS.  
Для ОхуТех 1000 CWS компания OASE рекомендует AquaОху 1000, 2000 или 4800 CWS.

OxyTex		
Pos.	400 CWS	1000 CWS
1	13662	12257
2	12680	12680
3	12681	12681



CE

OASE GmbH · [www.oase-livingwater.com](http://www.oase-livingwater.com)

Tecklenburger Straße 161 · 48477 Hörstel · Postfach 20 69 · 48469 Hörstel · Germany

12418/08H