

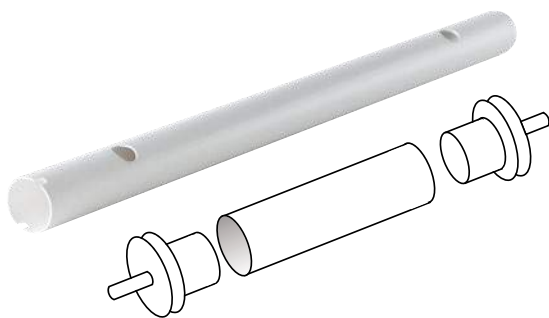


Ручка поворота барабана

Это вспомогательное устройство для более удобного вращения барабана при замене флиса.

До сих пор при замене нетканого материала барабан было необходимо вращать вручную. При помощи ручки поворота барабана сделать это стало значительно удобнее: необходимо просто ухватить болтами инструмента перфорированный лист барабана и потянуть.

арт. 1-TDH



Шпулка для флиса

Запатентованная конструкция сматывающего механизма позволяет использовать намоточную шпулку во всех моделях EVO3. Это избавляет от трудоемкого нарезания флиса и сводит процесс замены до нескольких движений руками. Утилизируйте загрязненный нетканый материал вместе с намоточной шпулкой.



К каждому рулону флиса необходимо заказывать шпулку.

фильтр серии 500 - арт. 8-W500

фильтр серии 750 - арт. 8-W750

фильтр серии 1000 - арт. 8-W1000



Флис Cleartex

Наиболее приемлемый вариант для использования в прудах с рыбами. Длина каждого рулона составляет 200 м. В комплектацию с каждым фильтром входит 1 рулон.

фильтр серии 500 - арт. 2-500С

фильтр серии 750 - арт. 2-750С

фильтр серии 1000 - арт. 2-1000С



Скиммер

Размер [В x ϕ ; см] 32 x 23

Подсоединение [ϕ ; мм] 110

Расход [л/мин] 250

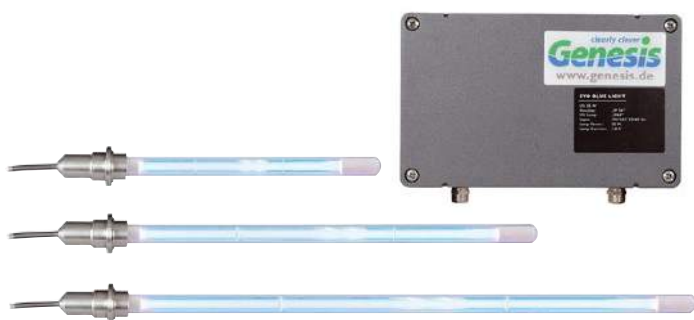
арт. 4-SK



Донный возврат воды

Удобная конструкция не требующая ныряния в воду в случае засора выходного отверстия. Находясь на берегу, возможно с помощью штанги приподнять верхнюю крышку. Под действием давления водного столба устройство плотно прижимается. В случае необходимости дополнительно применяется утяжелитель.

Донный возврат воды 90 мм (подходит для трубы 110 мм) - арт. 4-BAD90
 Донный возврат воды 210 мм (подходит для трубы 225 мм) - арт. 4-BAD210
 Утяжелитель 5 кг - арт. 4-BAB



УФ-излучатели EVO Blue Light

Благодаря воздействию на воду УФ-лампами, можно воспрепятствовать возникновению цветения водорослей, также УФ обладает свойством уничтожать бактерии, вирусы и грибок. Срок службы EVO BLUE LIGHT не менее 14.000 часов. УФ-излучатели данной серии встраиваются внутрь фильтров EVO3 (до 2-х штук в один фильтр) и в корпус для установки УФ-излучателей серии EVO BLUE LIGHT PE.

EVO BLUE LIGHT 55 Вт (длина с цоколем 430 мм) - арт. 3-EBL55
 EVO BLUE LIGHT 90 Вт (длина с цоколем 670 мм) - арт. 3-EBL90
 EVO BLUE LIGHT 150 Вт (длина с цоколем 920 мм) - арт. 3-EBL150



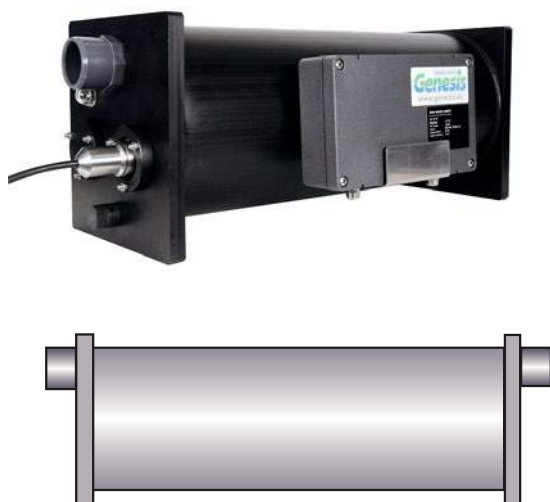
Корпус со встроенным УФ-излучателем EVO Blue Light PE

EVO BLUE LIGHT PE монтируется как в проточных системах фильтрации между насосом и фильтром так и в гравитационных системах между насосом и прудом.

Максимальное давление воды 0,3 бар.

EVO BLUE LIGHT PE 55/63 мощность 55 Вт, размеры [В х Д; см] 38 x 12
 арт. 3-PEGK5563

EVO BLUE LIGHT PE 90/63 мощность 90 Вт, размеры [В х Д; см] 61 x 12
 арт. 3-PEGK9063



Корпус для установки УФ-излучателей EVO Blue Light PE

EVO BLUE LIGHT PE спроектирован таким образом чтобы в проточных системах фильтрации подключить напрямую к сливу воды из EVO3 и в гравитационных системах к напорной линии насоса.

Максимальное давление воды 0,3 бар.

EVO BLUE LIGHT PE 90/63, возможность установки до 3-х УФ-ламп 90 Вт, размеры [В х Д; см] 28 x 61, диаметр подключения 63 мм
 арт. 3-PEG9063

EVO BLUE LIGHT PE 90/110, возможность установки до 3-х УФ-ламп 90 Вт, размеры [В х Д; см] 28 x 61, диаметр подключения 110 мм
 арт. 3-PEG90110

EVO BLUE LIGHT PE 90/160, возможность установки до 3-х УФ-ламп 90 Вт, размеры [В х Д; см] 28 x 61, диаметр подключения 160 мм
 арт. 3-PEG90160

EVO BLUE LIGHT PE 150/63, возможность установки до 3-х УФ-ламп 150 Вт, размеры [В х Д; см] 28 x 85, диаметр подключения 63 мм
 арт. 3-PEG15063

EVO BLUE LIGHT PE 150/110, возможность установки до 3-х УФ-ламп 150 Вт, размеры [В х Д; см] 28 x 85, диаметр подключения 110 мм
 арт. 3-PEG150110

EVO BLUE LIGHT PE 150/160, возможность установки до 3-х УФ-ламп 150 Вт, размеры [В х Д; см] 28 x 85, диаметр подключения 160 мм
 арт. 3-PEG150160